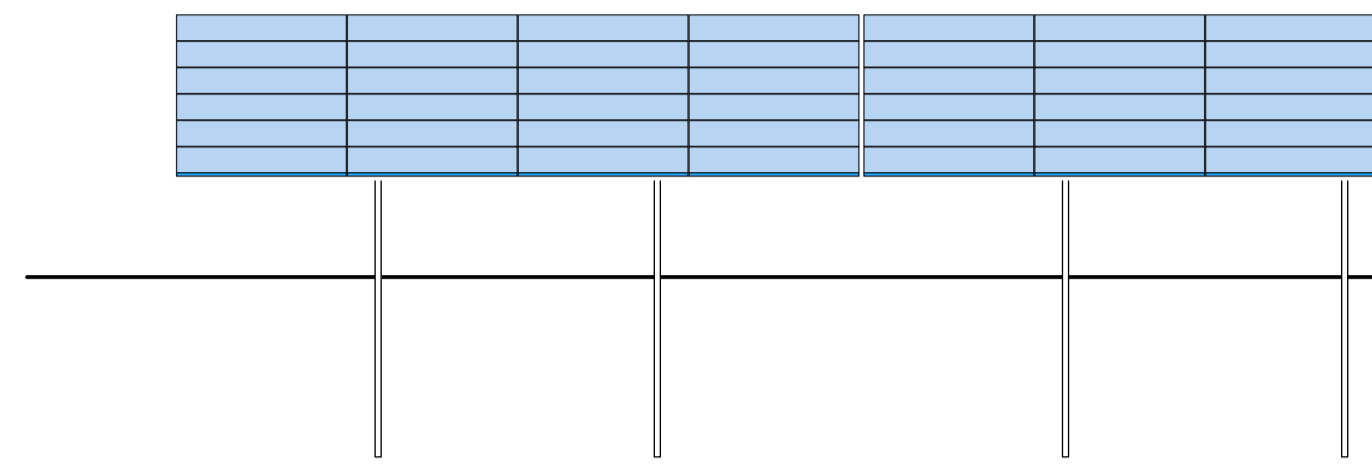
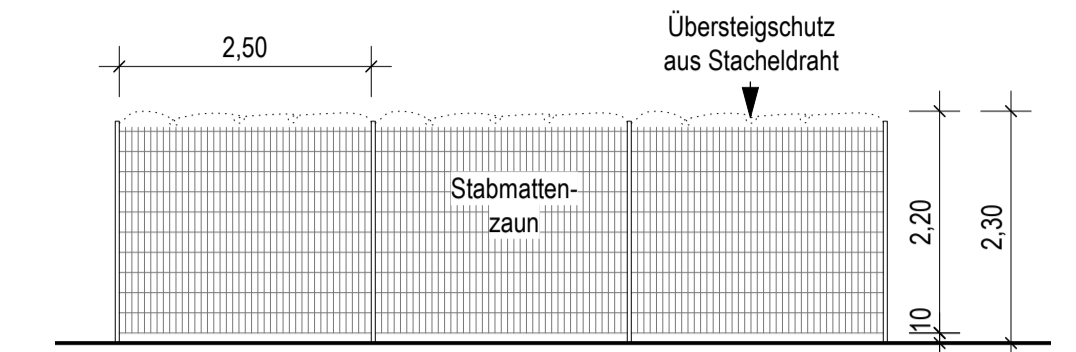


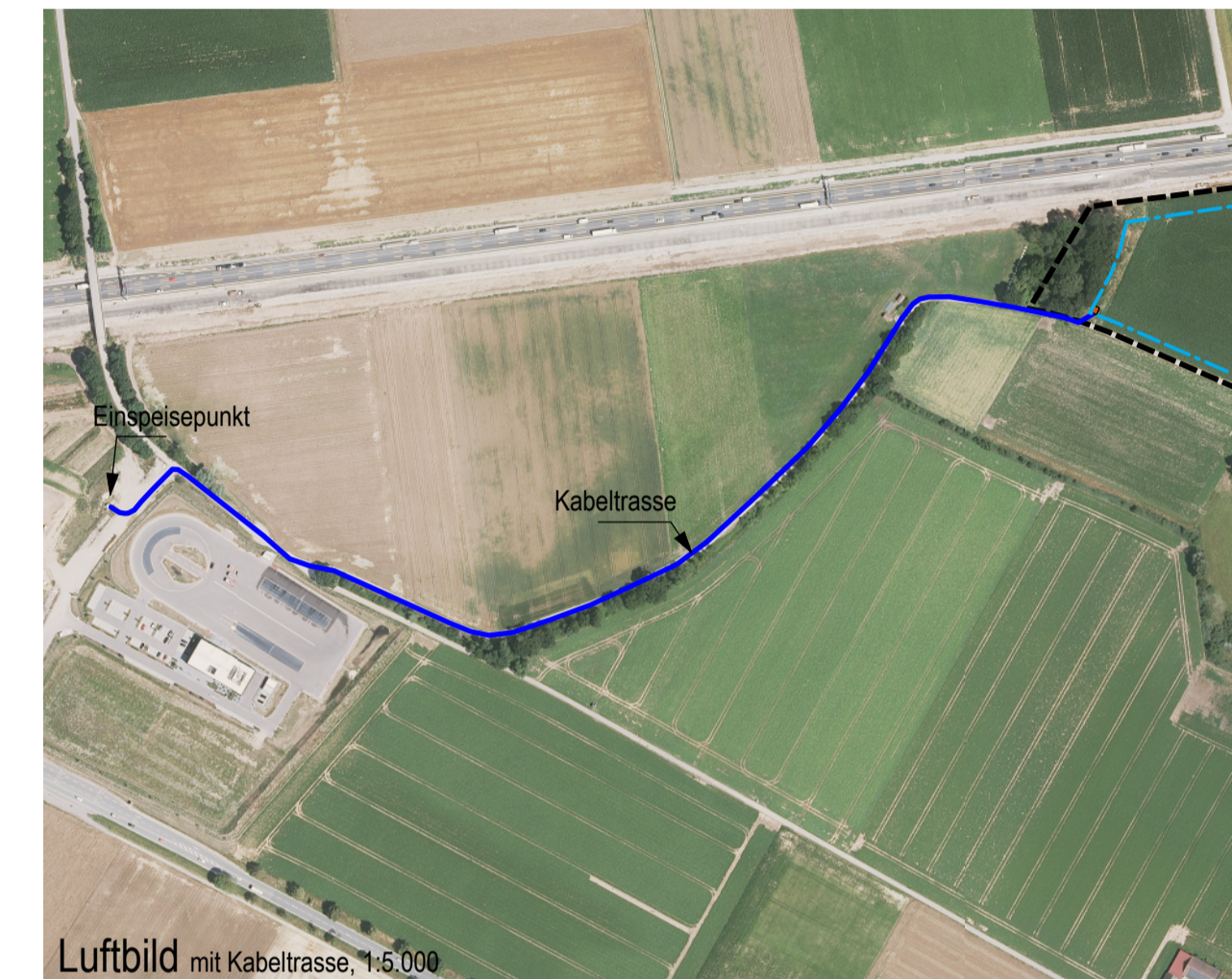
Modulaufstellung
-Schnitt, 1:75-



Modulaufstellung
-Ansicht, 1:75-



Einzäunung, Einfriedung
-Ansicht, 1:75-



Luftbild mit Kabeltrasse, 1:5.000



Lageplan M 1:1.000

Vorhaben- und Erschließungsplan

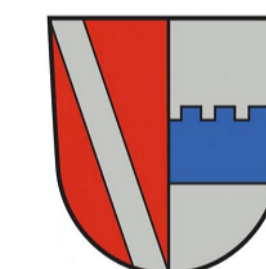
zum

vorhabenbezogenen
Bebauungsplan
mit Gründungsplan

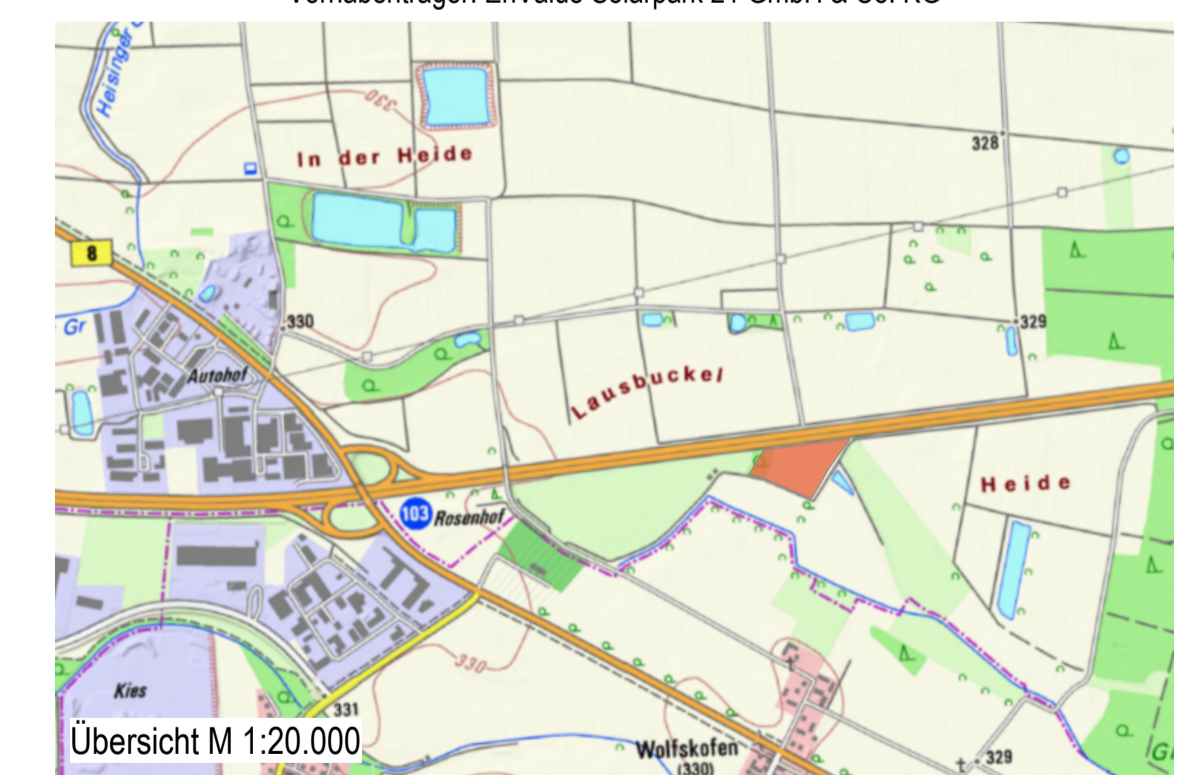
für das Sondergebiet

"Freiflächenphotovoltaikanlagen III"

Vorhabenträger: EnValue Solarpark 21 GmbH & Co. KG



Gemeinde Barbing



Datum: 12.11.2020 redaktionell ergänzt nach erfolgter Auslegung entspr. § 3 (2) bzw. § 4 (2) BauGB am 07.09.2021 gezeichnet: Iberl

Burgstraße 7
92331 Parsberg
Tel. 09492/5538
Fax. 09492/6185
info@architekt-iberl.de

Architekturbüro
IBERL
Alois Iberl Dipl. Ing. FH Architekt