



LEGENDE

Planzeichen (Plangrundlage Flächennutzungsplan):

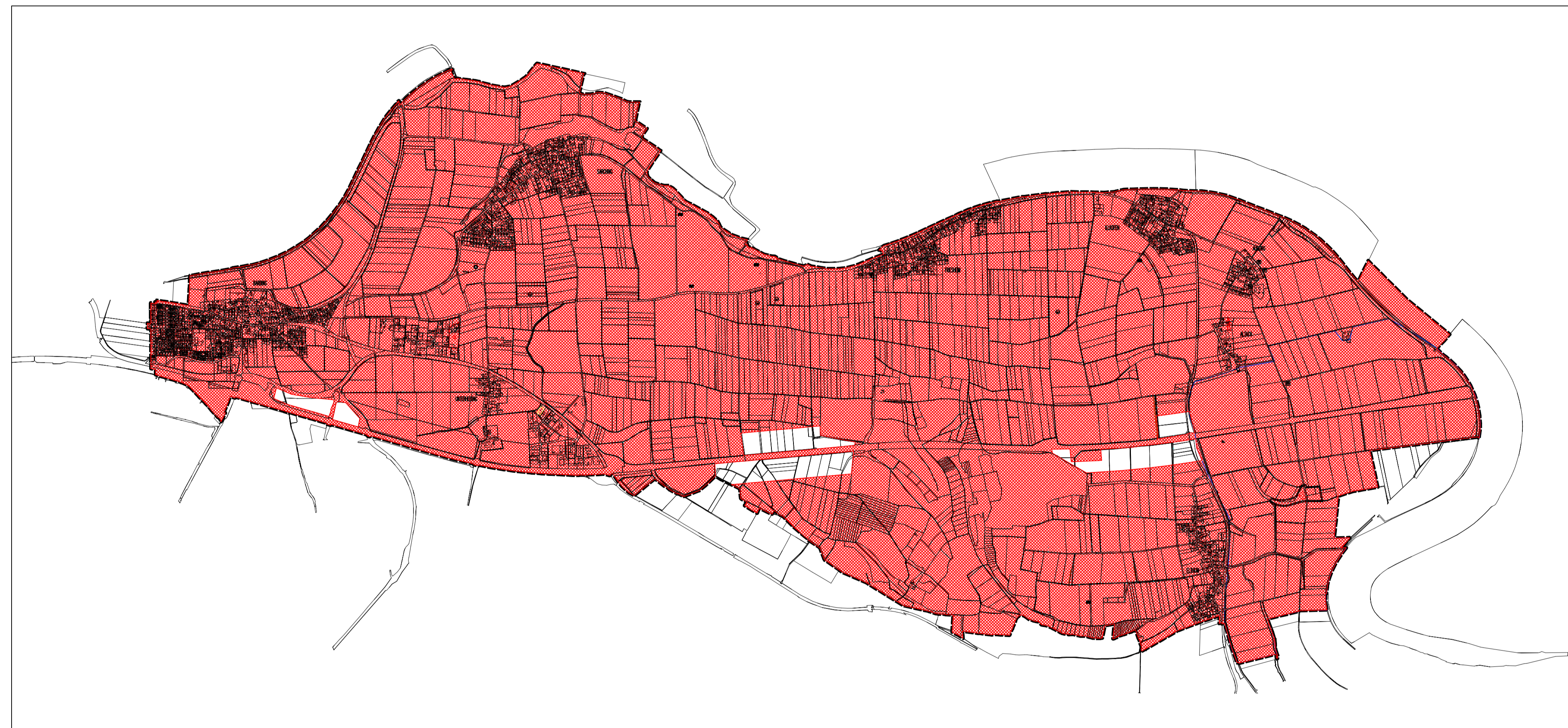
- Gemeindegrenze
- Siedlungsflächen
- Grünflächen
- Gewässer/ Bachlauf
- Landschaftsschutzgebiet
- Landschaftliche Vorbehaltsgebiete gem. RP
- Vorhandenes Biotop
- Wald
- Vogelschutz-Gebiet
- Gewässer
- Gebäude / Siedlung
- Strom-Freileitung mit Schutzstreifen
- Vorranggebiet Kiesabbau

Ausschluss grundsätzlich ungeeigneter Flächen:

1. Siedlungsflächen
 - Wohnbaufläche, Gewerbefläche, Sonderbaufläche, Infrastruktur
2. Flächen mit Bedeutung für Natur und Landschaft
 - Wald-, Gehölzfläche
 - Gebiet nach FFH-Richtlinie
 - Biotopfläche
3. Verkehrsflächen
 - Bundesautobahn Kreisstraßen, Staatsstraßen
4. Flächen, für die andere wichtige Funktionen und städtebauliche Ziele bestehen bzw. vorgesehen sind
 - städtebaulich gewünschter Offenbereich zwischen Ortschaften
 - Flächensicherung Flutpolder
 - geplante PWC-Anlage
 - geplante Gewerbeflächen
 - Vorranggebiet Kiesabbau

Positivflächen aus städtebaulichen Gründen

- - beidseitiger 200 m Korridor entlang der BAB 3



Karte Ausschlussflächen

- Ausschlussflächen aus tatsächlichen und städtebaulichen Gründen

Gesamtfläche Gemeindegebiet Barbing: 3.052 ha

Ausschlussflächen gesamt: ca. 2.982 ha



Karte Eignungsflächen zur Konzentration von PV-Anlagen

- Eignungsbereiche uneingeschränkt: ca. 40,6 ha
- eingeschränkte Eignungsbereiche:
 - - Lage im Landschaftsschutzgebiet, vorbehaltlich Befreiung der Schutzgebietsverordnung: ca. 25,2 ha
 - - Freileitung 110 kV mit Schutzzone: ca. 5,3 ha

Gesamtfläche Gemeindegebiet Barbing: 3.052 ha

Potentialflächen gesamt: ca. 71,1 ha, ca. 2,3 % des Gemeindegebietes

MAßSTAB 1 : 25.000

ENTWURF VOM 01.02.2022

INFORMELLES PLANKONZEPT ZUR ERMITTLUNG VON AUSSCHLUSS- UND POTENTIALFLÄCHEN FÜR FREIPLÄCHEN PHOTOVOLTAIKANLAGEN IM GEMEINDEGEBIET BARBING

BERNHARD BARTSCH ■ DIPL. ING. (FH)
 STADTPLANUNG ■ LANDSCHAFTSARCHITEKTUR

ADRESSE: BERGSTRASSE 25
 93161 SINZING
 TEL: 0941 463 709 - 0
 E-MAIL: INFO@B-BARTSCH.DE
 WEB: WWW.B-BARTSCH.DE